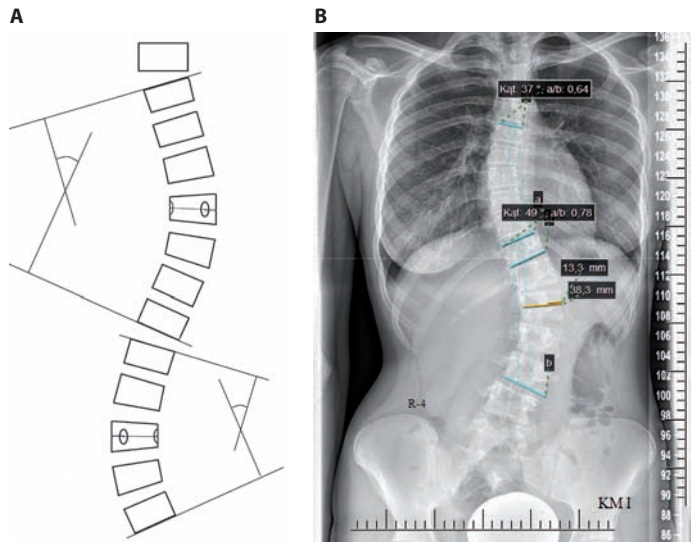




Rycina 3.5.

Zdjęcie radiologiczne przedstawiające 75% rozwoju apofizy – IV stopień według testu Rissera.
Materiał własny.

Analizę zdjęcia radiologicznego standardowo wykonuje się ręcznie z wykorzystaniem linijki, kątomierza oraz ekierki, niemniej jednak rozwój technologii sprawił, że obecnie coraz częściej zdjęcia wykonane na kliszy stopniowo wypierane są przez obraz zapisany na nośnikach pamięci, a dokonywanie pomiarów odbywa się za pomocą programów komputerowych (ryc. 3.6). Wykorzystanie nowoczesnej technologii zwiększa możliwość powiększenia obrazu, a tym samym wykonania bardziej rzetelnego pomiaru.



Rycina 3.6.

Analiza zdjęcia RTG: schemat (A) oraz pomiary komputerowe (B) na zdjęciu radiologicznym.
Materiał własny.