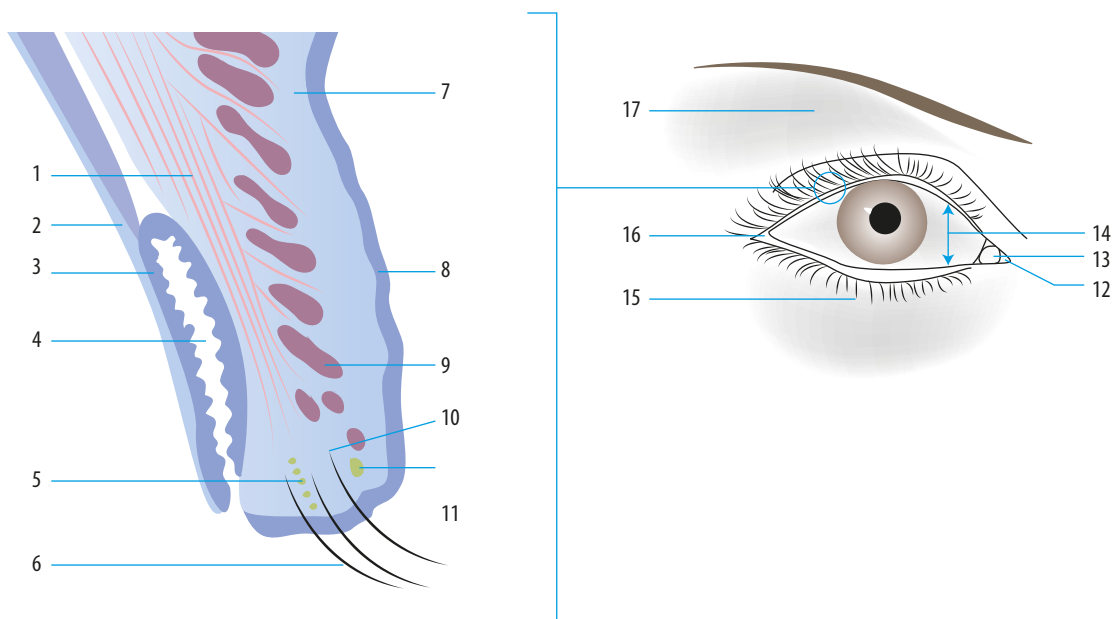
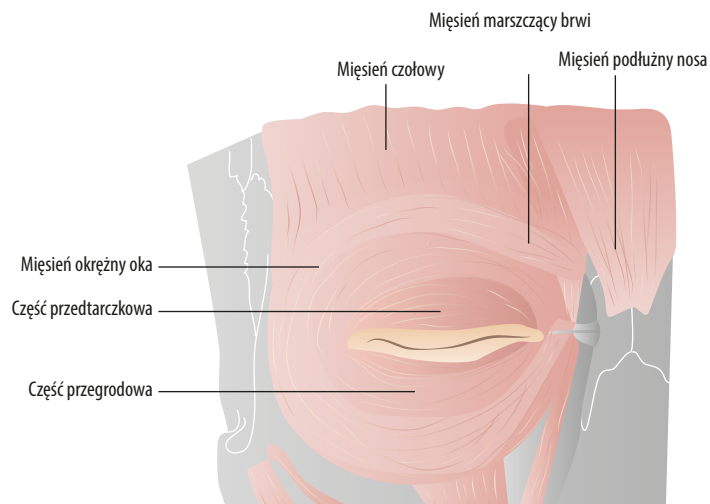


5.4



5.5



Rycina 5.4. Budowa powieki: 1 – mięsień dźwignacz powieki górnej, 2 – spojówka powiekowa, 3 – tarczka, 4 – gruczoł tarczkowy Meiboma, 5 – gruczoły rzęskowe (Molla), 6 – rzęsa, 7 – tkanka podskórna, 8 – skóra, 9 – mięsień okrężny oka, 10 – mieszek włosowy, 11 – gruczoły łojowe (Zeissa), 12 – kąt wewnętrzny oka, 13 – mięsko łzowe, 14 – szpara powiekowa, 15 – powieka dolna, 16 – kąt zewnętrzny oka, 17 – powieka górna

Rycina 5.5. Mięśnie okolicy oczodołu. Fuzja przedtarczkowej i przedprzegrodowej części mięśnia okrężnego z więzadłem przyśrodkowym.