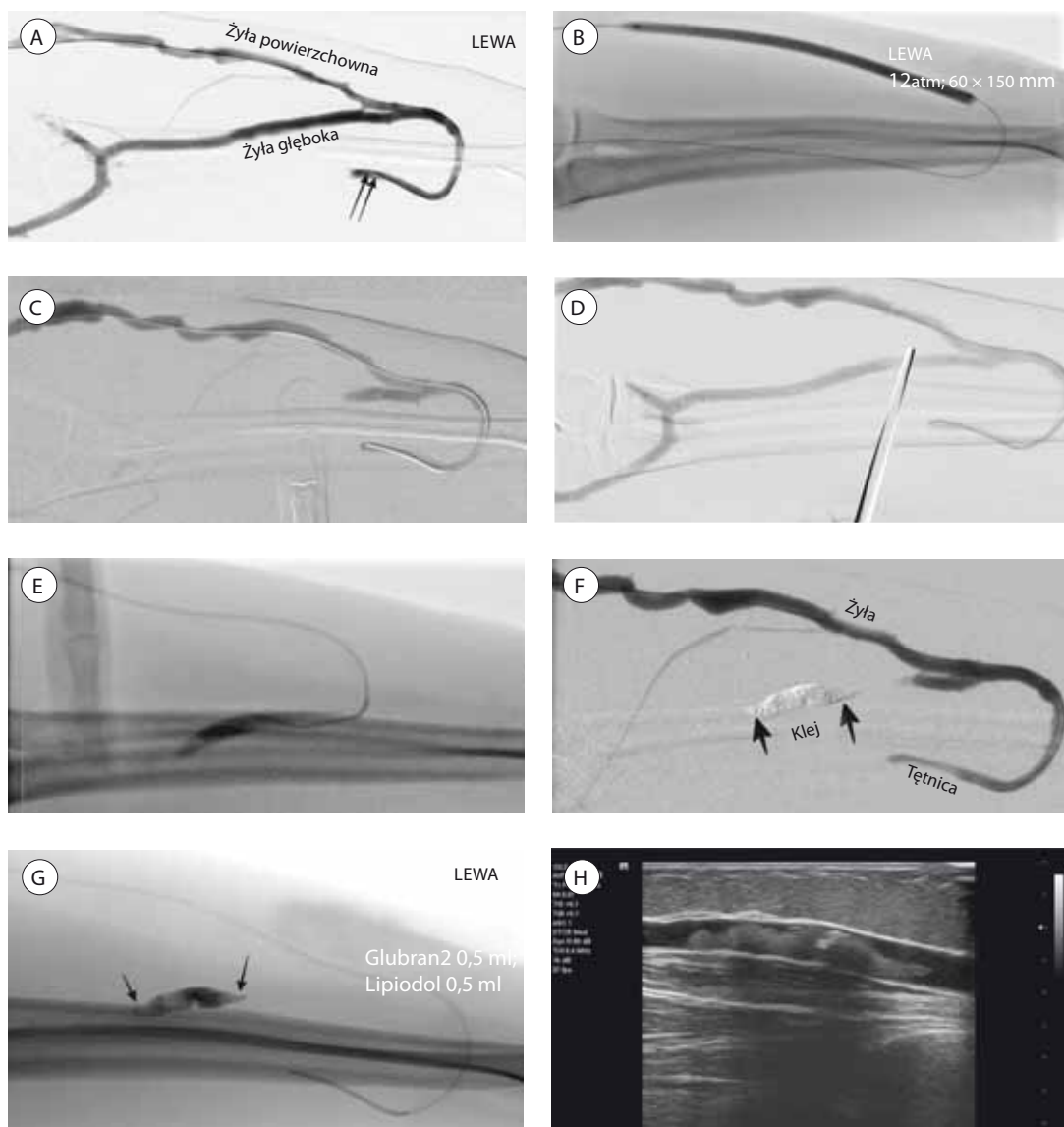


**RYCINA 12.9 A–H.**

Podwiązanie dużych bocznic podkradających krew z głównego pnia przetoki zaburzających proces jej dojrzewania.

**A.** Wstępna flebografia wykazująca nieznacznie poszerzoną żyłę odprowadzającą (biała strzałka pojedyncza), dużą bocznicę żylną (podwójna strzałka) i zwężenie w łuku przetoki (potrójna strzałka) oraz tętnicę (czarne strzałki). **B.** Przeszkórna angioplastyka (PTA) zwężenia przetoki za pomocą balonu 6 x 60 mm rozprężonego do 24 atm. **C.** Kontrolna flebografia uwidoczniająca poszerzoną żyłę odprowadzającą (białe strzałki) i zachowaną dużą bocznicę (czarne podwójne strzałki). **D.** Zdjęcie przedramienia z widoczną śluzą naczyniową 6 Fr wprowadzoną przezskórnie do żyły przetoki. **E.** Poszukiwanie żyły obocznej podkradającej krew z głównego pnia przetoki z wykorzystaniem obrazowania ultrasonograficznego. **F.** Założony przezskórnie podwójny szew zamykający podkradającą bocznicę. **G.** Schemat przezskórnego zamknięcia dużej bocznicy podkradającej krew z głównego pnia przetoki dializacyjnej upośledzającej prawidłowe dojrzewanie przetoki dializacyjnej. **H.** Angiografia kontrolna uwidaczniająca drożną, poszerzoną przetokę oraz kikut żyły krążenia obocznej podwiązanej przez skórę (czarna strzałka).



**RYCINA 12.10 A–H.**

Zaburzenia działania przetoki dializacyjnej utworzonej z naczyń własnych chorego (AVF) spowodowane podkradaniem krwi z głównego pnia przez żyły krążenia obocznego. Przeszkórna wewnątrznacyniowa embolizacja poszerzonych bocznic przy użyciu 50% mieszaniny kleju cyjanoakrylowego i lipiodolu. **A.** Wstępna angiografia wykonana z tętnicy (podwójne, czarne strzałki) wykazała obecność zwężeń w żyłę powierzchowną (odprowadzającą) i dodatkowo żyłę głęboką podkradającą krew z głównego pnia przetoki. **B.** Wewnątrznacyniowa angioplastyka balonowa (balon 6 × 150 mm, rozprężony do 12 atm). **C.** Kontrolna flebografia żyły odprowadzającej z uciśniętą żyłą głęboką podkradającą krew. **D.** Kontrolna flebografia żyły odprowadzającej bez ucisku. **E.** Podanie mieszaniny kleju przy uciśniętej żyłę podkradającej krew. **F.** Kontrolna flebografia po podaniu kleju dla embolizacji żyły głębokiej podkradającej (miejsca embolizacji oznaczone czarnymi strzałkami). **G.** Cewnik i depozyt mieszaniny kleju (czarne strzałki). **H.** Obraz ultrasonograficzny zamkniętej przeszkórnie bocznicy – widoczny klej wypełniający światło naczynia.