

## 16.3.

## Diagnostyka obrazowa chorób żołądka i dwunastnicy

## 16.3.1.

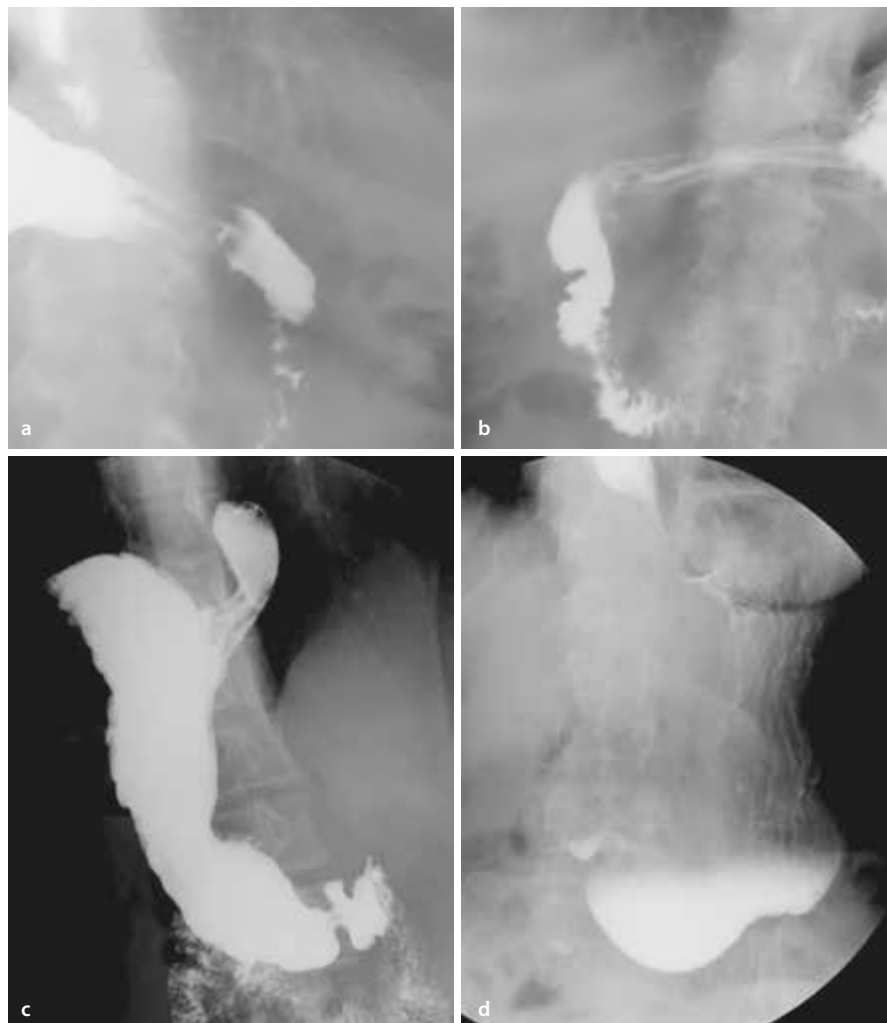
## CHOROBA WRZODOWA ŻOŁĄDKA I DWUNASTNICY

Choroba wrzodowa żołądka i dwunastnicy polega na okresowym występowaniu w żołądku lub dwunastnicy wrzodów trawiennych.

- **Wrzód trawienny** jest niewielkim ubytkiem ściany żołądka lub dwunastnicy, obejmującym błonę śluzową, podśluzową i mięśniową.
- Wrzody trawienne najczęściej występują w opuszce dwunastnicy oraz na krzywiznie mniejszej żołądka i w okolicy przedodźwiernikowej.

Endoskopia jest badaniem z wyboru w diagnostyce choroby wrzodowej żołądka i dwunastnicy.

- **We fluoroskopii** wrzód żołądka lub dwunastnicy może być obecnie wykryty w przypadkach wykonywania badania z innych wskazań. W projekcji bocznej ma on postać niewielkiego naddatku cienia w kształcie grzyba, linii lub trójkąta. Fałd błony śluzowej dający linijne przejaśnienia u podstawy niszy wrzodowej żołądka jest określany linią Hamptona. Natomiast w projekcji przednio-tylnej wrzód jest plamkowatym obszarem zalegania kontrastu, najczęściej kształtu okrągłego z kolistym pasmem obwodowego przejaśnienia (spowodowanym wałowatym obrzękiem); nierzadko obserwujemy zbieżny (w kierunku niszy) układ fałdów błony śluzowej (zmiany bliznowate) (ryc. 16.10).
- **Najczęstsze powikłania choroby wrzodowej to:**
  - krwawienie z GOPP;
  - perforacja objawiająca się obecnością powietrza pod kopolami przepony;
  - zwężenie odźwiernika;
  - zniekształcenie lub zanik opuszki dwunastnicy.



Rycina 16.10a–d.

Choroba wrzodowa żołądka i dwunastnicy: (a) i (b) fluoroskopia, projekcje AP i boczna – plamkowate zaleganie kontrastu w obrębie opuszki dwunastnicy; trójkątny naddatek zakontrastowania – nisza wrzodowa; (c) fluoroskopia – powrzodowe zniekształcenie opuszki dwunastnicy; (d) fluoroskopia – stenozja odźwiernika; żołądek znacznie powiększony (rozstrzeń żołądka), zaleganie dużej ilości płynu.